



HAYASHI RACING

アルトワークス/RS (HA36S) 用 アルフィンドラム取扱説明書

販売店様へ：この説明書は必ずお客様へお渡し下さい。



この度は、当社製品をお買い上げ頂き誠にありがとうございます。
装着後・加工後のクレーム・返品には応じかねますのでご了承下さい。
この説明書の再発行は行っておりませんので大切に保管して下さい。



ブレーキドラムの脱着は分解作業に分類されます。
国土交通省の認証を受けた認証工場にて交換作業を行ってください。
認定工場以外での装着における不具合、クレームなどは一切受け付けできません。



アルフィンドラムを装着した場合、ホイールの取付面が約1mm外側に移動します。
装着前に必ず、フェンダークリアランスなど他の部品と干渉の無いことを確認
してください。



定期的な点検・メンテナンスは必ず行ってください。
異音や異常が出た場合はすぐに使用を停止してください。



車検の際、当説明書が必要になる場合があります。必ず、保管してください。

装着に於いての注意点

- ・当商品はドラム内部に錆止めのオイルが塗布されております。装着時は必ずブレーキパーツクリーナーなどでしっかりと脱脂した後、取付けてください。
- ・ブレーキシューを交換せずにブレーキドラムのみ交換した場合はブレーキシューのあたり面を紙やすりなどで整えた後、装着してください。

□製造元

HAYASHI RACING

□販売元

TAKE OFF Co.,Ltd

〒577-0067 大阪府東大阪市高井田西1丁目5-21
Phone : 06-6782-0050

〒538-0054 大阪府大阪市鶴見区緑1-2-19
Phone : 06-6939-0547 FAX : 06-6939-0551

対純正品比較検討書

当該品はブレーキライニング、ピストンなどに関しては純正品を流用するため、当該ブレーキドラムに於けるブレーキライニングの接触可能面積、ドラムリング部材質、ブレーキドラム本体の重量差に於いて検討を行う。

商品名：アルフィンドラム

設定車種：アルトワークス/ターボ RS/アルト（HA36S）他
純正ブレーキドラムが 43511-74P00 に該当する車両

品番：HAD0010

JAN:4582449004116

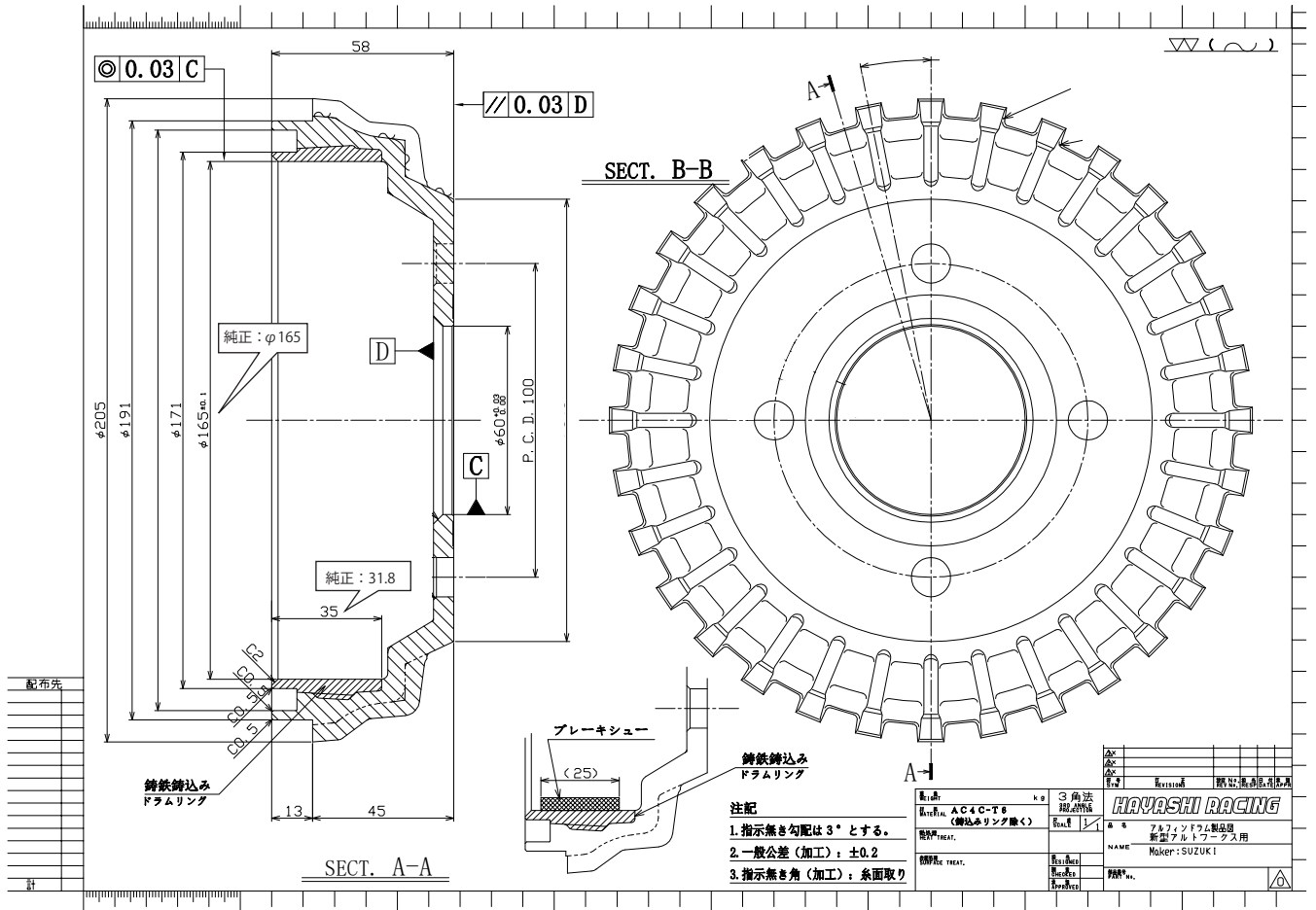
	純正品（43511-74P00）	アルフィンドラム（HAD0010）
ライニング接触可能面積	16,476mm ²	18,134mm ²
ドラムリング部材質	鋳鉄鋳込み FC200	鋳鉄鋳込み FC200
ブレーキドラム本体重量	2,830g/個	1,530g/個

※アルフィンドラムの寸法図は次ページを参照

※重量比較に関しては次ページを参照

故に、当該商品は純正品と比較して、保安基準上、性能が後退しないことを証明する。

※アルフィンドラムの寸法図



接触可能面積計算方法： $L = \phi 165 \times 3.14 \times (\text{ドラムリング幅})$
 純正品：31.8mm アルフィンドラム：35.0mm

※純正品、アルフィンドラム重量比較



純正品：2,830g



アルフィンドラム：1,530g

□製造元 **HAYASHI RACING**
 □販売元 **TAKE OFF Co.,Ltd**

〒577-0067 大阪府東大阪市高井田西1丁目5-21
 Phone：06-6782-0050
 〒538-0054 大阪府大阪市鶴見区緑1-2-19
 Phone：06-6939-0547 FAX：06-6939-0551